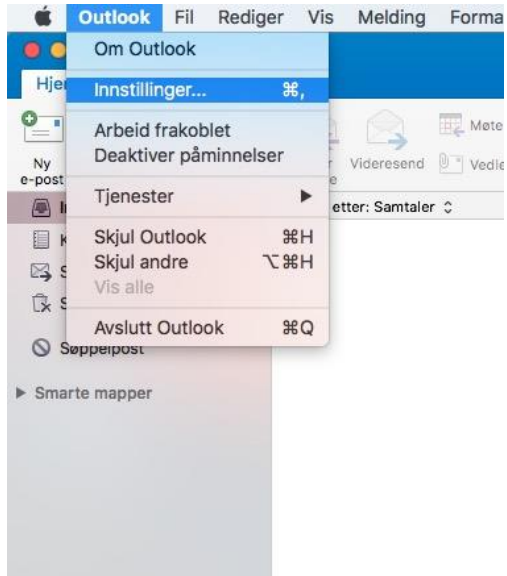
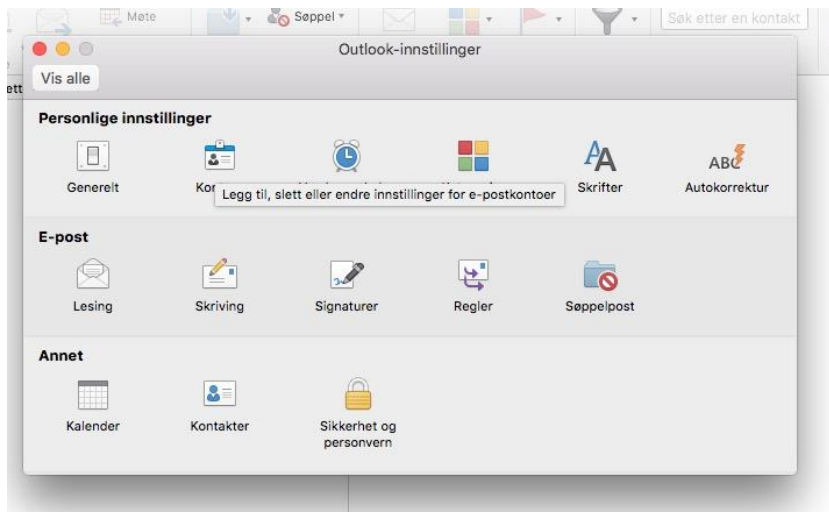


Exchange oppsett – Outlook 2016 (Mac) Kontoen er ferdig konfigurert når følgende bilde viser. Avslutt ved å velge «Finish».

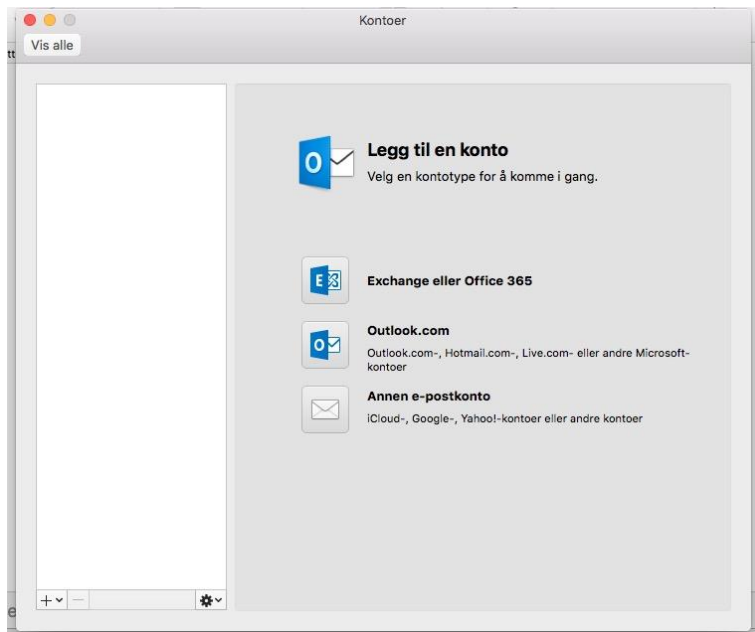
1. Start Outlook 2016
2. Gå inn på Outlook innstillinger



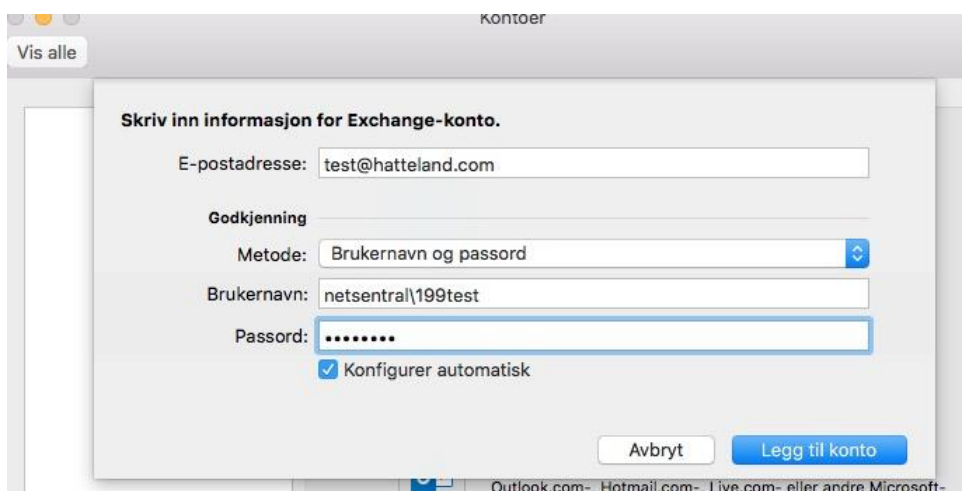
3. Velg Kontoer



4. Velg "Exchange eller Office 365"



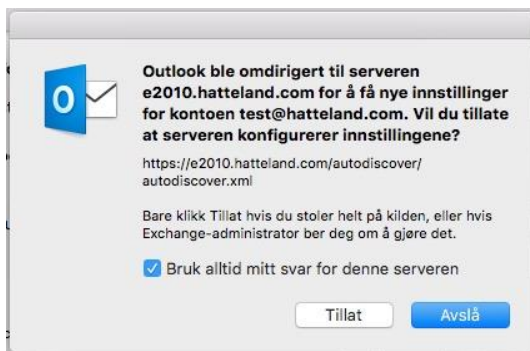
5. Fyll inn din epostadresse, domene\brukernavn og passord. Backslash opprettes med shift+alt+7



6. Trykk forsett

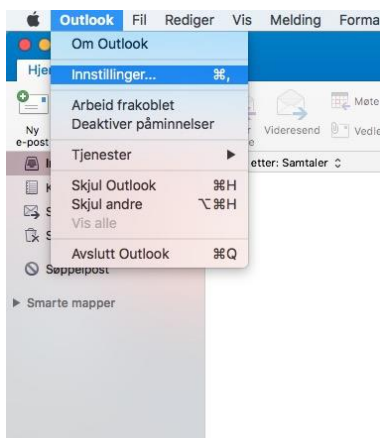


7. Trykk tillat og kryss av for bruk alltid mitt svar for denne serveren

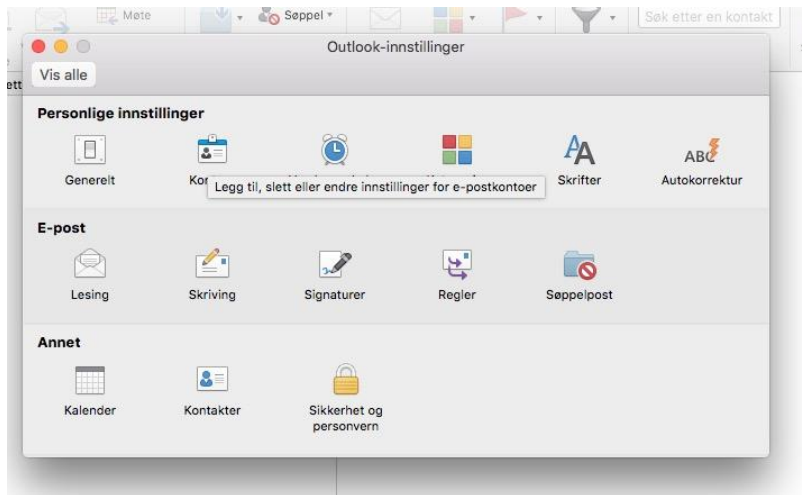


8. Mailkontoen er nå satt opp, men en server skal kopieres på følgende måte

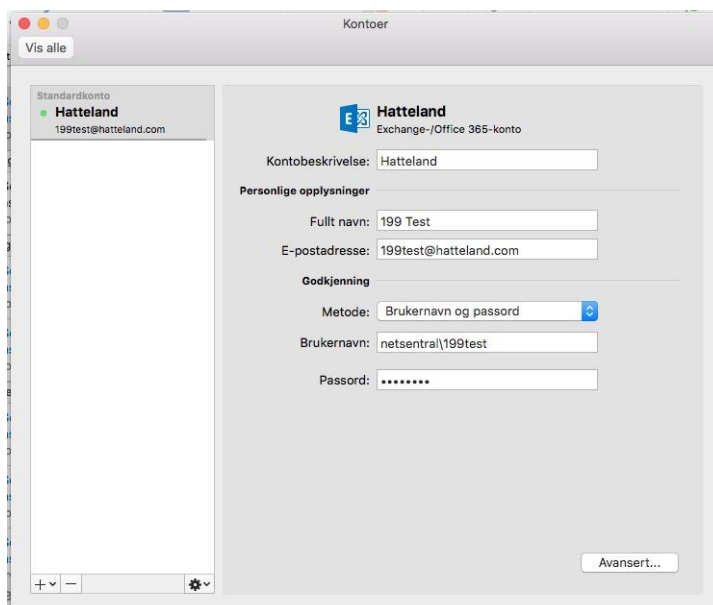
9. Gå inn på Gå inn på Outlook innstillinger



10. Velg Kontoer



11. Velg Avansert



12. Merk hele Microsoft Exchange server og lim denne inn i Katalogtjeneste

Kontoer

Vis alle

Standard
Ha
196

Server Representanter Sikkerhet

Microsoft Exchange

Server: https://e2010.hatteland.com/EWS/Exchange : 443

Overstyr standardport
 Bruk SSL for å koble til (anbefales)
 Bare last ned meldingshoder

Katalogtjeneste

Server: jhsdc03.netsentral.no : 3268

Overstyr standardport
 Bruk SSL for å koble til (anbefales)
 Logg på med Exchange-kontoinformasjonen

Maksimum antall resultater å returnere: 1000

Søkebase:

Avbryt OK

Kontoer

Vis alle

Standard
Ha
196

Server Representanter Sikkerhet

Microsoft Exchange

Server: https://e2010.hatteland.com/EWS/Exchange : 443

Overstyr standardport
 Bruk SSL for å koble til (anbefales)
 Bare last ned meldingshoder

Katalogtjeneste

Server: https://e2010.hatteland.com/EWS/Exchange : 3268

Overstyr standardport
 Bruk SSL for å koble til (anbefales)
 Logg på med Exchange-kontoinformasjonen

Maksimum antall resultater å returnere: 1000

Søkebase:

Avbryt OK

13. Velg Ok, mail kontoen er ferdig oppsatt.